

Фасад в осях 1-3



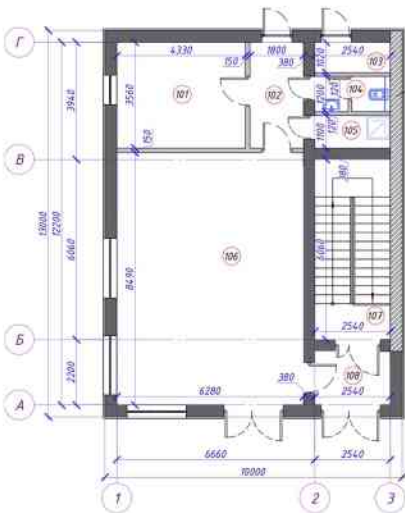
Фасад в осях А-Г



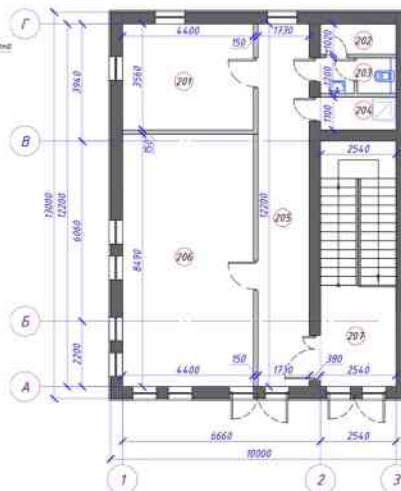
ЭКСПЛИКАЦИЯ ПОМЕЩЕНИЙ

| Номер помещения  | Наименование                 | Площадь, м <sup>2</sup> |
|------------------|------------------------------|-------------------------|
| <b>1-й этаж</b>  |                              |                         |
| 101              | Кабинет врача                | 15,4                    |
| 102              | Коридор                      | 6,4                     |
| 103              | ИТП                          | 2,5                     |
| 104              | Санузел                      | 3,0                     |
| 105              | Комната уборочного инвентаря | 2,7                     |
| 106              | Гардеобный зал               | 53,3                    |
| 107              | Лестничная клетка            | 15,3                    |
| 108              | Гардур                       | 4,6                     |
| <b>2-ой этаж</b> |                              |                         |
| 201              | Комната отдыха персонала     | 15,4                    |
| 202              | Кладовая                     | 2,5                     |
| 203              | Санузел                      | 2,5                     |
| 204              | Комната уборочного инвентаря | 2,7                     |
| 205              | Коридор                      | 21,1                    |
| 206              | Кабинет                      | 37,3                    |
| 206              | Лестничная клетка            | 3,18                    |

План первого этажа на отм. 0,000

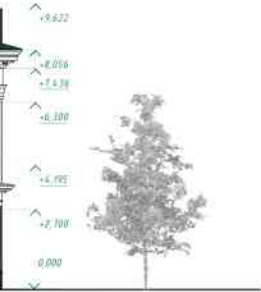


План второго этажа на отм. +3,600



Фасад со стороны парка до реконструкции





ПОКАЗАТЕЛИ ПО ПРОЕКТУ

| Наименование                       | Ед. изм.       | Показатели до реконструкции | Показатели после реконструкции |
|------------------------------------|----------------|-----------------------------|--------------------------------|
| Общая площадь                      | м <sup>2</sup> | -                           | 224,4                          |
| Торговая площадь                   | м <sup>2</sup> | -                           | 53,7                           |
| Площадь застройки                  | м <sup>2</sup> | -                           | 121,1                          |
| Строительный объем выше анн.10,000 | м <sup>3</sup> | -                           | 876,7                          |
| Строительный объем ниже анн.10,000 | м <sup>3</sup> | -                           | -                              |
| Количество этажей                  |                | 1                           | 2                              |
| Количество а/м мест                |                | 2                           | 5                              |

Фасад со стороны ул. Комсомольская до реконструкции



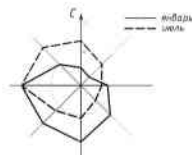
Экспликация зданий и сооружений

| Номер по плану | Наименование   | Примечание       |
|----------------|--|------------------|
| 1              | Здание административно-торговое                                | Реконструируемое |
| 2              | Парковка на 7 машино-мест (в т.ч. 3 машино-места существующие) | Реконструируемая |
| 3              | Парковка для велосипедов на 2 места                            | Проектируемая    |
| 4              | Здание поликлиники   | Существующее     |
| 5              | Площадка для мусорных контейнеров                              | Существующая     |

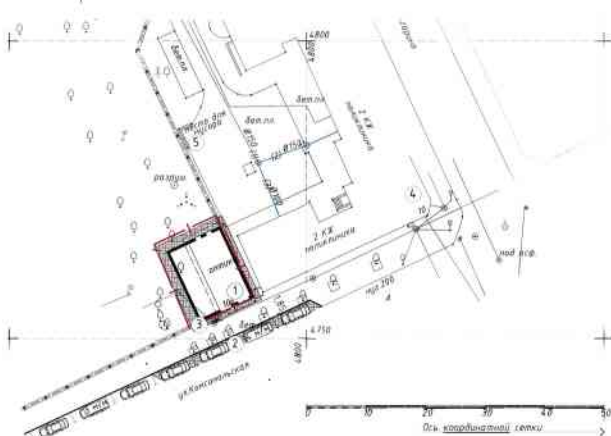
Ситуационная схема

Согласно таблице В.1 приложения В ТКП 45-3.01-16-2008\* минимальное кол-во парковочных мест составляет:  
 - для парковки неавтомобильной группы товаров: 53 м<sup>2</sup>/20м<sup>2</sup>≈3м/м  
 - для офисных помещений: 52 м<sup>2</sup>/16м<sup>2</sup>≈3м/м  
**ИТОГО требуется: 3+4=7м/м**

Проектан принято: 7м/мест



ГЕНЕРАЛЬНЫЙ ПЛАН



Условные обозначения

| Обозначение | Наименование   |
|-------------|--|
| --- ---     | Условная граница работ   |
| --- ---     | Граница земельного участка   |
| ▨           | Проектируемое покрытие из плит бетонных мелкоячеистых (Тип 1, тип 2) |
| --- ---     | Проектируемый бордюр из бетонного борта БР 100.22.5.15               |